



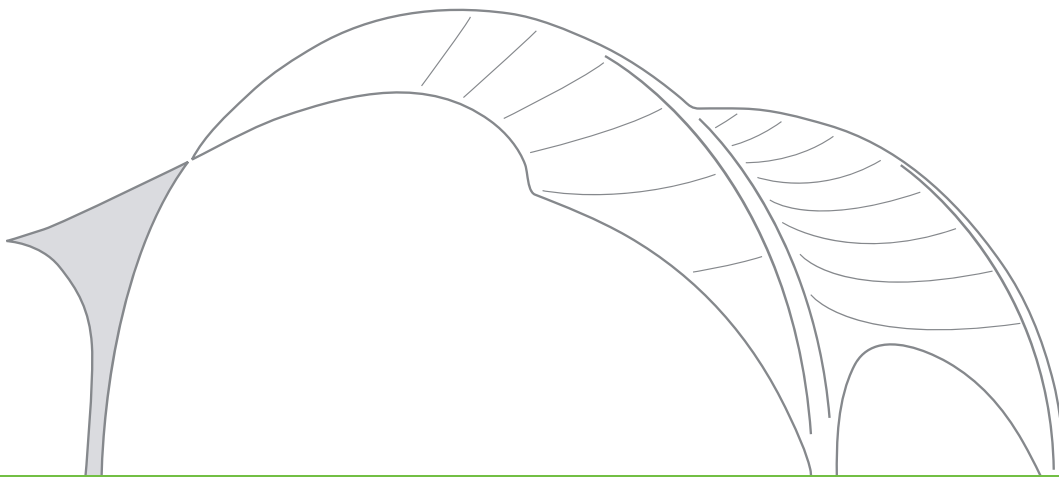
Veranstaltungsort:

Die Gilde Parkbühne
Ferdinand-Wilhelm-Fricke-Weg 8
30169 Hannover - Germany

Verwaltung:

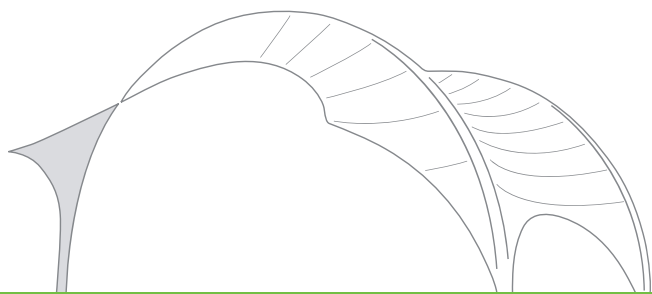
music & sports hall GmbH & Co. KG
Ferdinand-Wilhelm-Fricke-Weg 8
30169 Hannover - Germany
Tel.: +49(0)511 - 353 953 - 0
Fax: +49(0)511 - 353 953 - 54

E-Mail: info@music-and-sports-hall.de



Inhalt

Die Gilde Parkbühne	03
Fotos	04
Geländeplan	05
Bestuhlungspläne & Preisklasseneinteilung	06 - 08
Aufbauhinweise Tonanlage	09
Rigging / Ansicht Bühne	10
Rigging / Lastplan Grundriss	11
Rigging / Lastplan Schnitt	12
Bühnenfundament Draufsicht	13
FOH-Platz / Schnitte, Draufsichten	14
Gelände- und Bühnendaten	15 - 16
Anfahrt	17

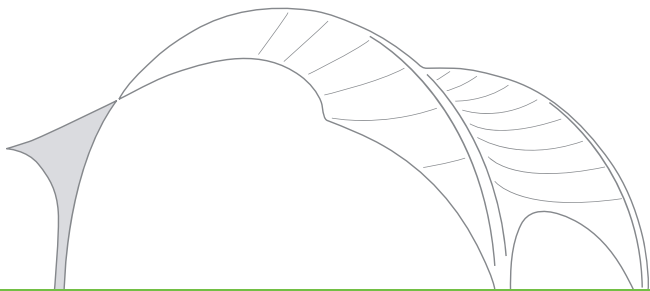


Die Gilde Parkbühne

... direkt vor der Haustür und doch im Grünen!

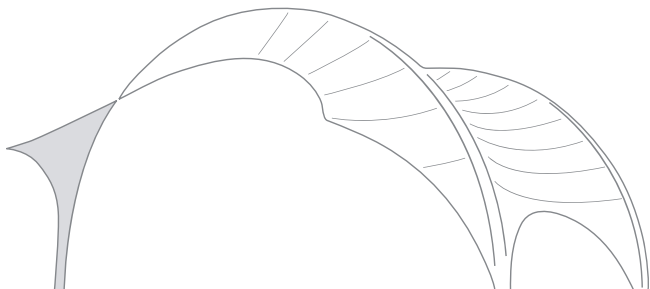
Seit der Eröffnung im Jahr 2002 hat sich die Gilde Parkbühne als Open Air Veranstaltungsort in Hannover etabliert. Das Parkambiente, eine günstige Verkehrsanbindung und Parkplatzsituation sowie eine vorhandene, nutzbare Infrastruktur durch die Nähe zur Swiss Life Hall sind bestechende Merkmale dieses Veranstaltungsgeländes.

Die imposante, in stilvollem Weiß überdachte Bühne sowie eine Zuschauertribüne mit ca. 700 Sitzplätzen sind als dauerhafte Installationen errichtet. Temporär werden alljährlich verschiedenste Gastronomiestände aufgebaut. Das 3.500 m² große Gelände der Gilde Parkbühne bietet während der Open Air Saison von Mai bis September je nach Bestuhlungssituation Platz für 3.300 (Vollbestuhlt) bis 5.000 (Stehplätze und Sitzplatztribüne) Besucher. Bereits in der Planungsphase wurde anhand von Kriterien, wie Ausrichtung und Gestaltung der Bühnenkonstruktion sowie Art und Ausrichtung des Lautsprechersystems, ein Konzept entwickelt, das eine optimale Durchführbarkeit von Open Air Veranstaltungen der unterschiedlichsten Genres gewährleistet, bei gleichzeitig bestmöglichem Schallimmissionsschutz für die Anwohner.



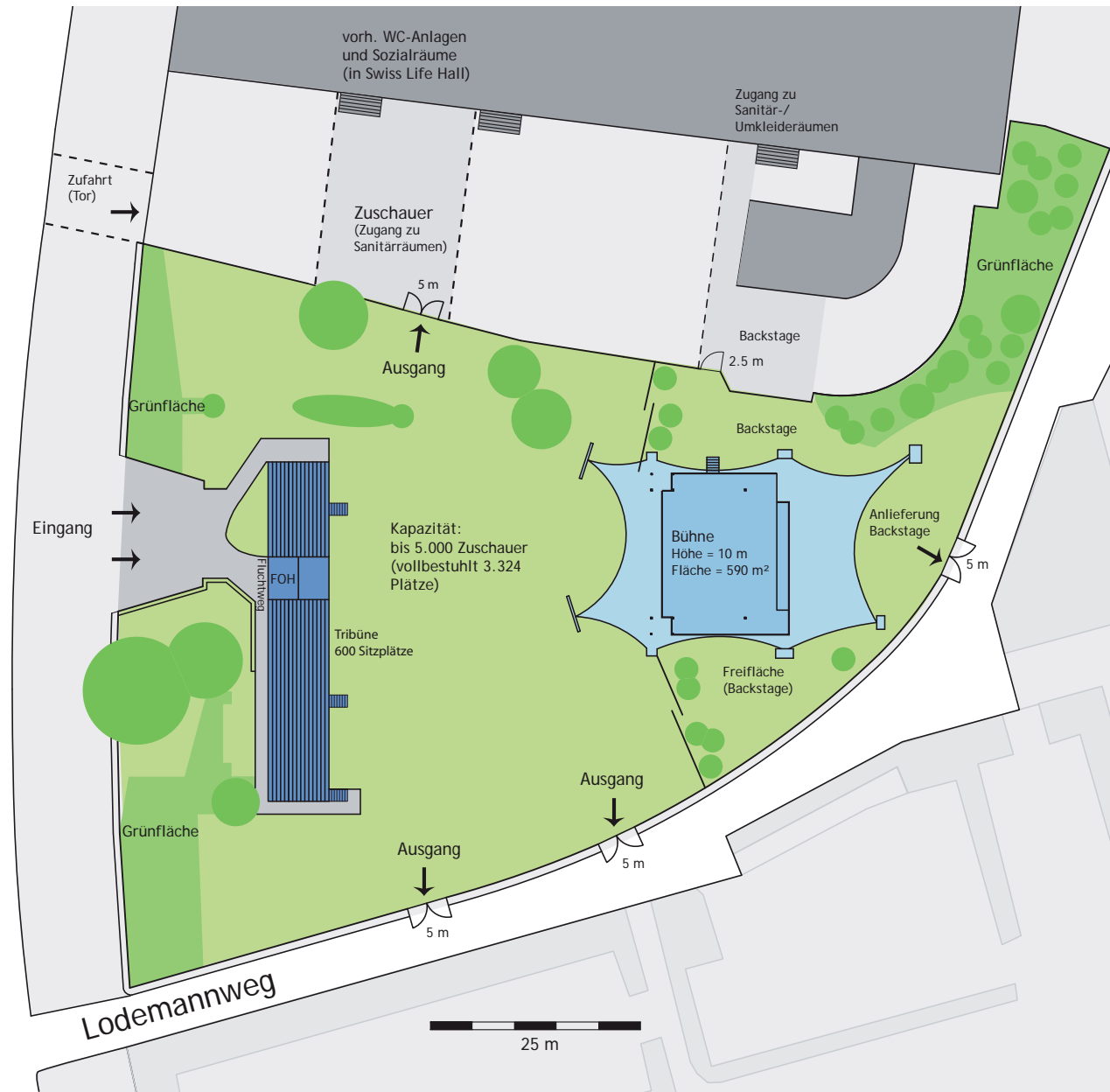


Aufgrund der variablen Einrichtungsmöglichkeiten und Kapazitäten eignet sich die Gilde Parkbühne für die Durchführung von Veranstaltungen verschiedenster Genres, wie Rock-/ Pop-/ Klassikkonzerte, Comedy-/ Musical- und Theaterveranstaltungen sowie Kino-Events. Darüber hinaus ermöglicht das Gelände einen nahen Kontakt zwischen Künstlern und Publikum. So ist es neben dem vielseitigen Veranstaltungsangebot auch die überaus familiäre Atmosphäre der Gilde Parkbühne, welche die Besucher jeden Sommer aufs Neue dort hin zieht. Während der ästhetisch ansprechende Bühnenbau und das Grün des Geländes tagsüber perfekt im Sonnenlicht harmonieren, verwandelt sich das Venue mit Einbruch der Dämmerung in eine traumhafte Lichterlandschaft, die Künstler und Besucher gleichermaßen begeistert.



Geländeplan

Ferdinand-Wilhelm-Fricke-Weg



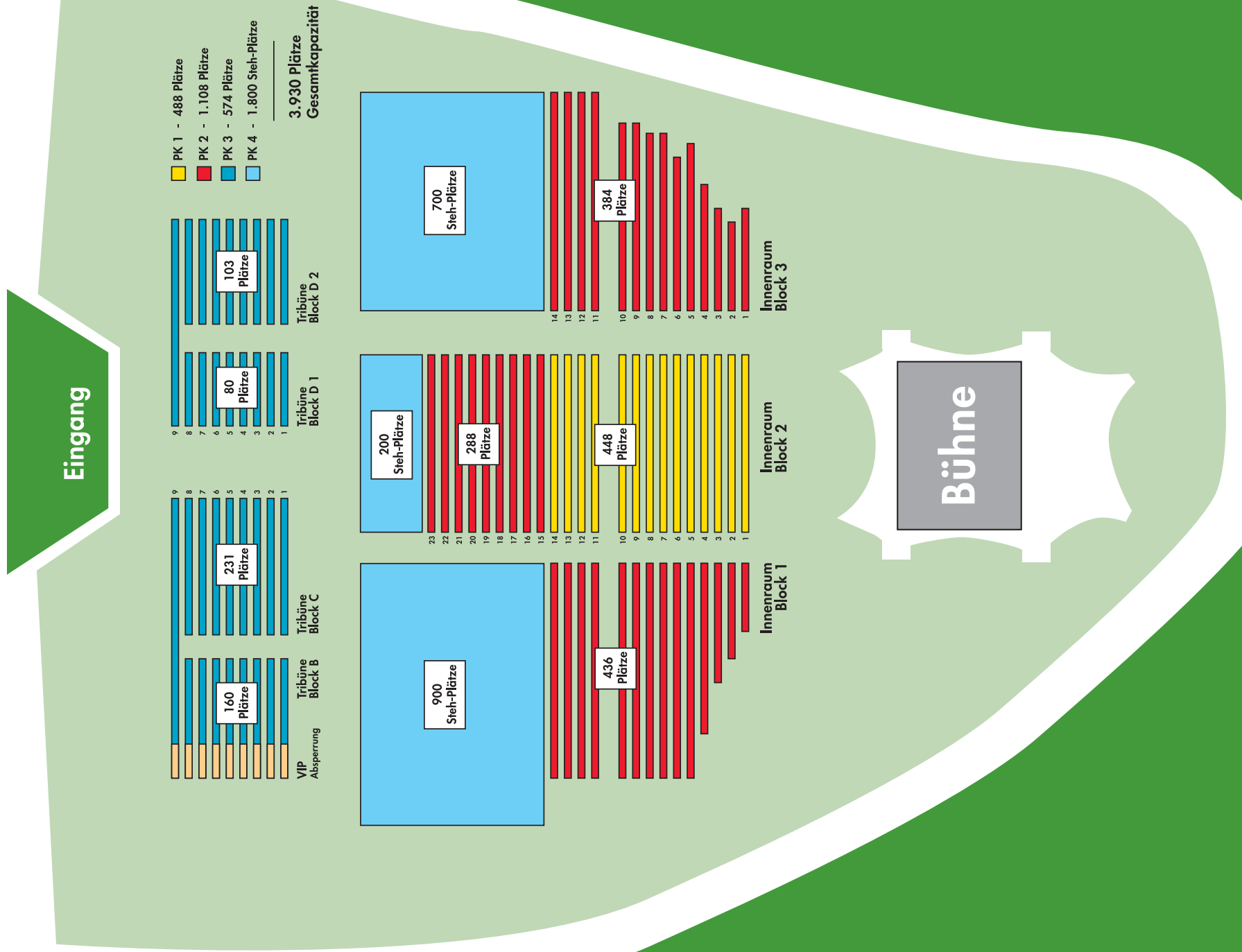
Die Gilde Parkbühne

Bestuhlungsplan A / Preisklasseneinteilung



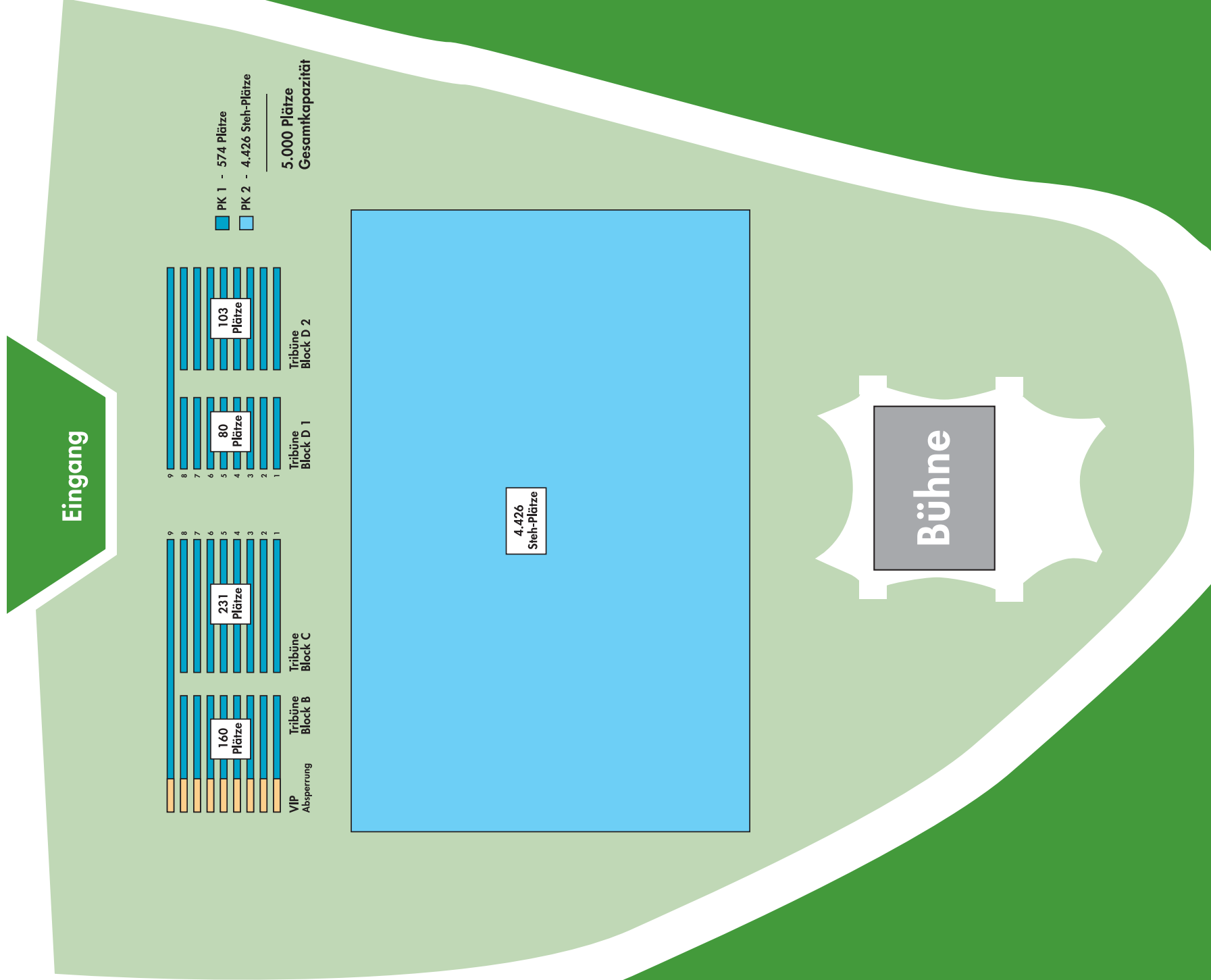
Die Gilde Parkbühne

Bestuhlungsplan B / Preisklasseneinteilung



Die Gilde Parkbühne

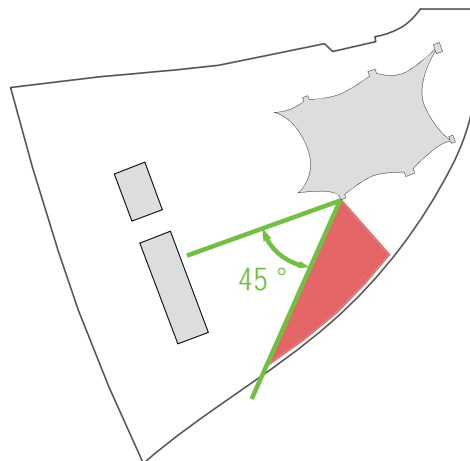
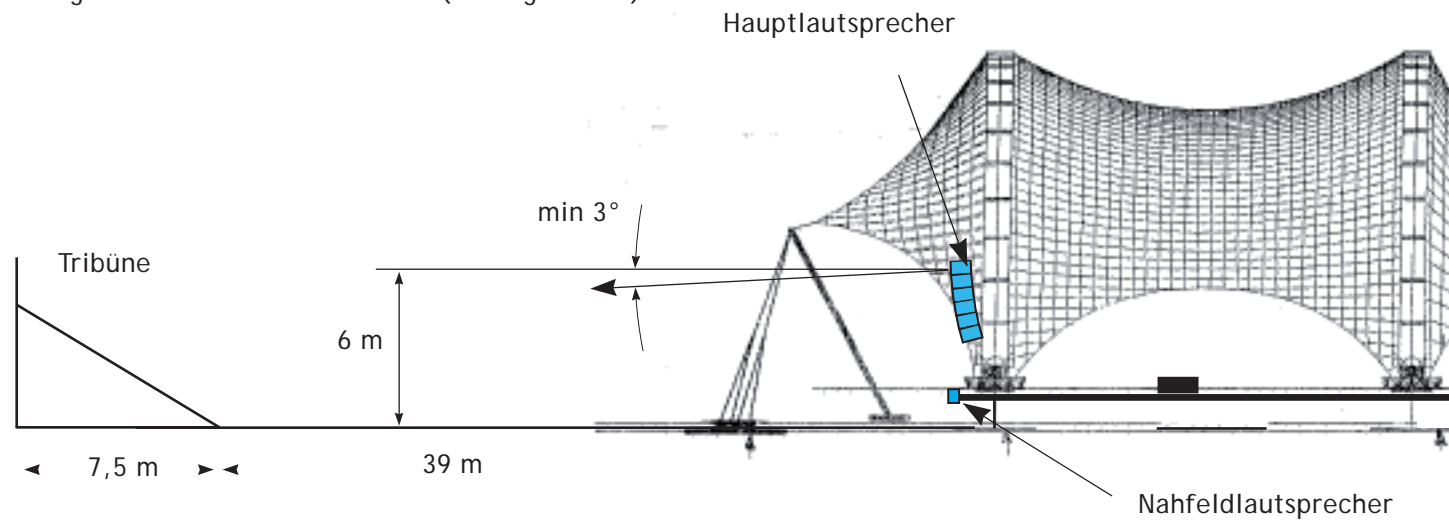
Bestuhlungsplan C / Preisklasseneinteilung



Hinweise zum Aufbau der Tonanlage

1. Die PA darf nicht höher als 6 m (Oberkante oberster Lautsprecher) über dem Boden geflogen werden.
2. Der Neigungswinkel des obersten Lautsprechers beträgt mindestens 3° nach unten (Anfangswinkel)

Seitenansicht der Bühne mit Lautsprechern



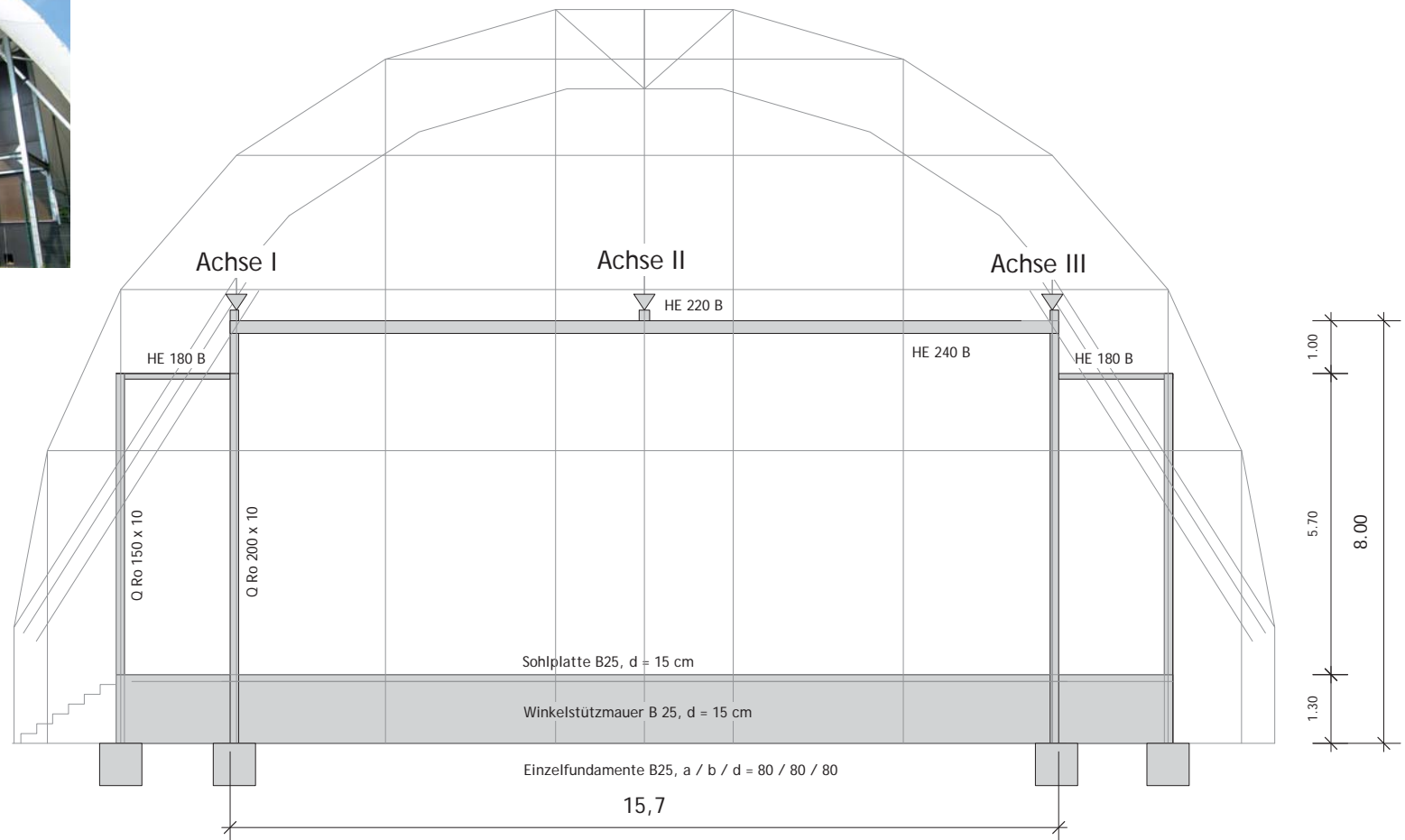
Hinweise zum Aufbau der Tonanlage

Für den Schallemissionsschutz sind besondere Anforderungen an die Ausrichtung der Beschallungstechnik zu stellen. Ein Line-Array System ist für die Beschallung vorgeschrieben.

Dieser Bereich darf von Nahfeldlautsprechern nicht direkt beschallt werden

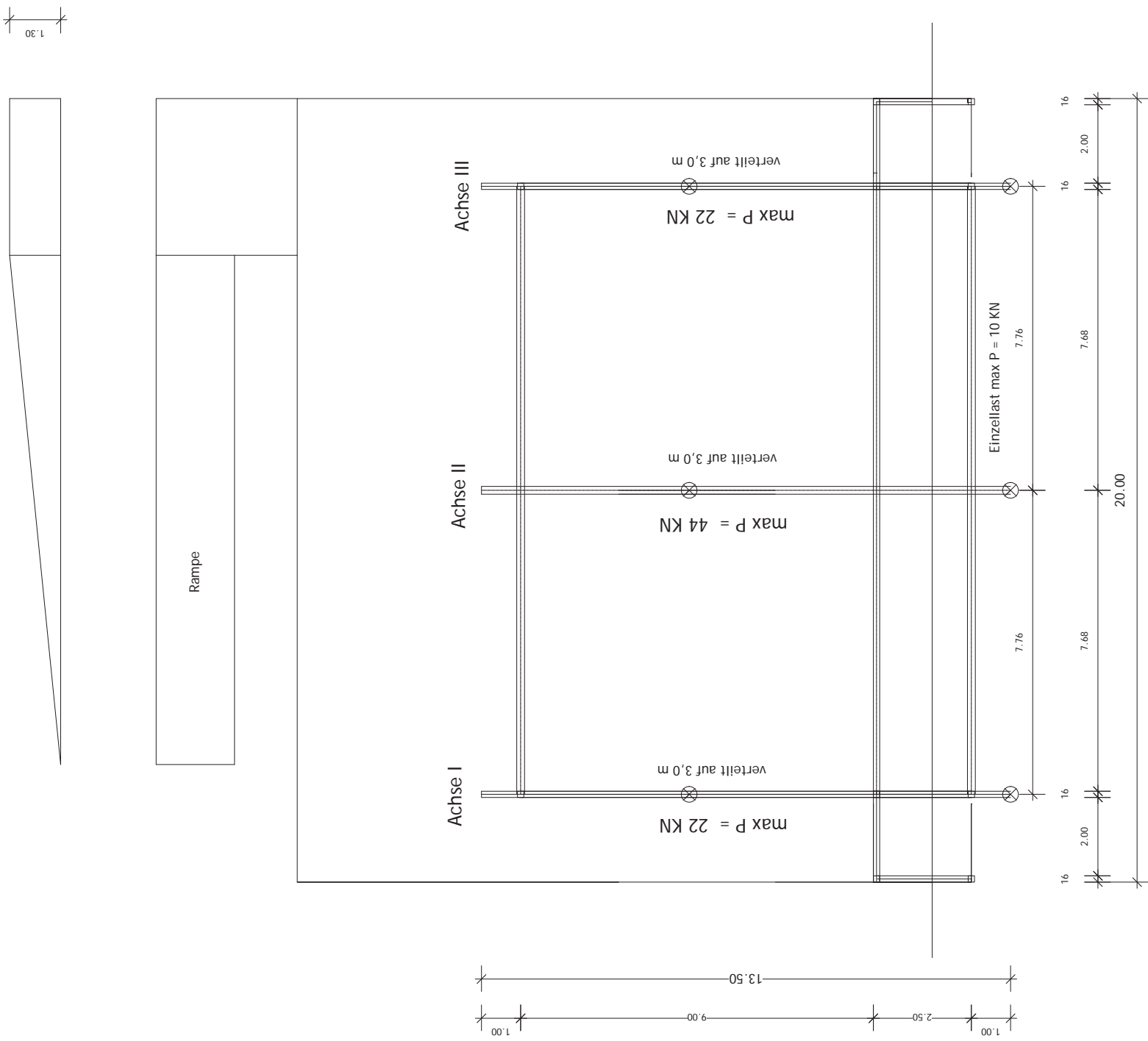
Rigging / Stahlkonstruktion

Vorderansicht Bühne



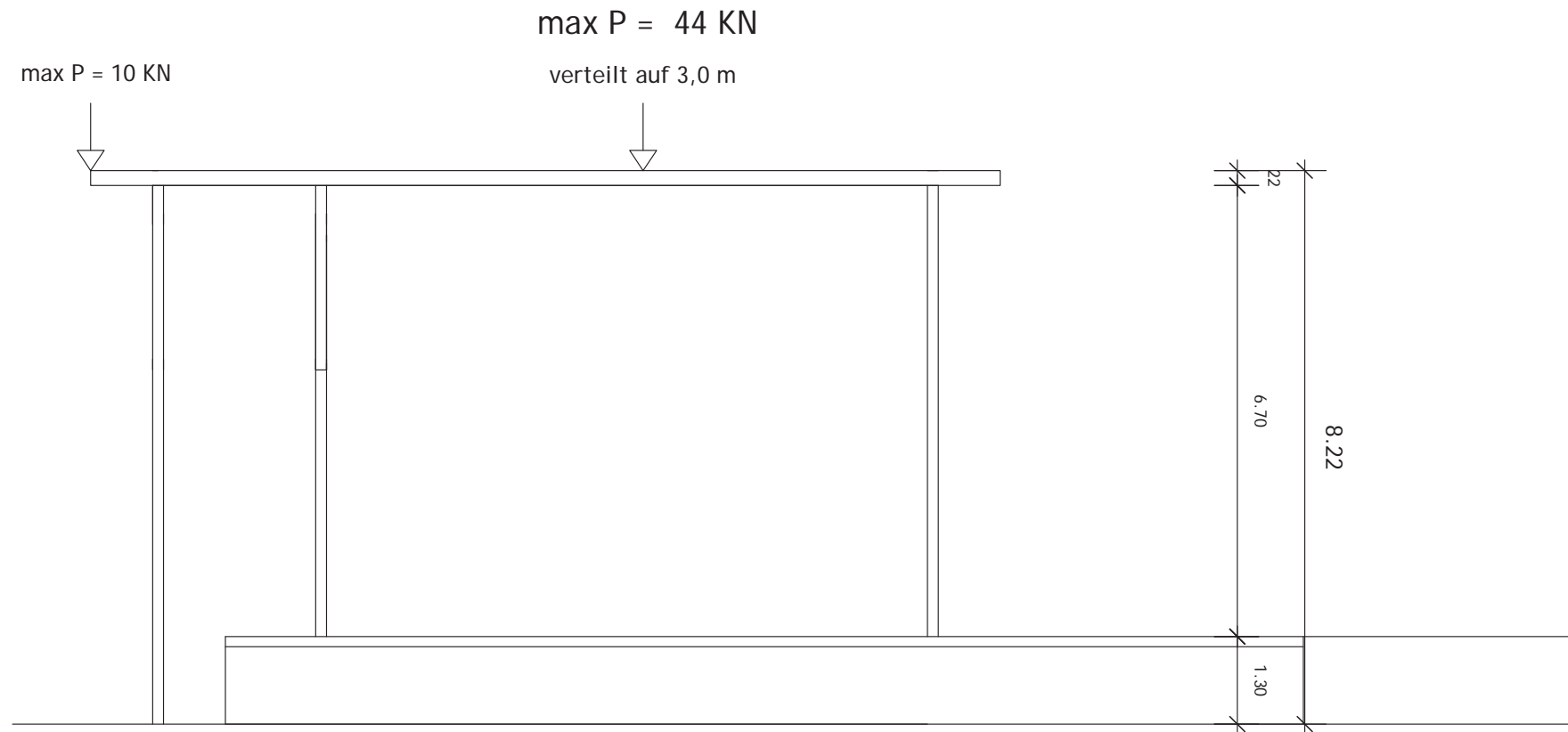
Rigging / Stahlkonstruktion

Lastplan Grundriss



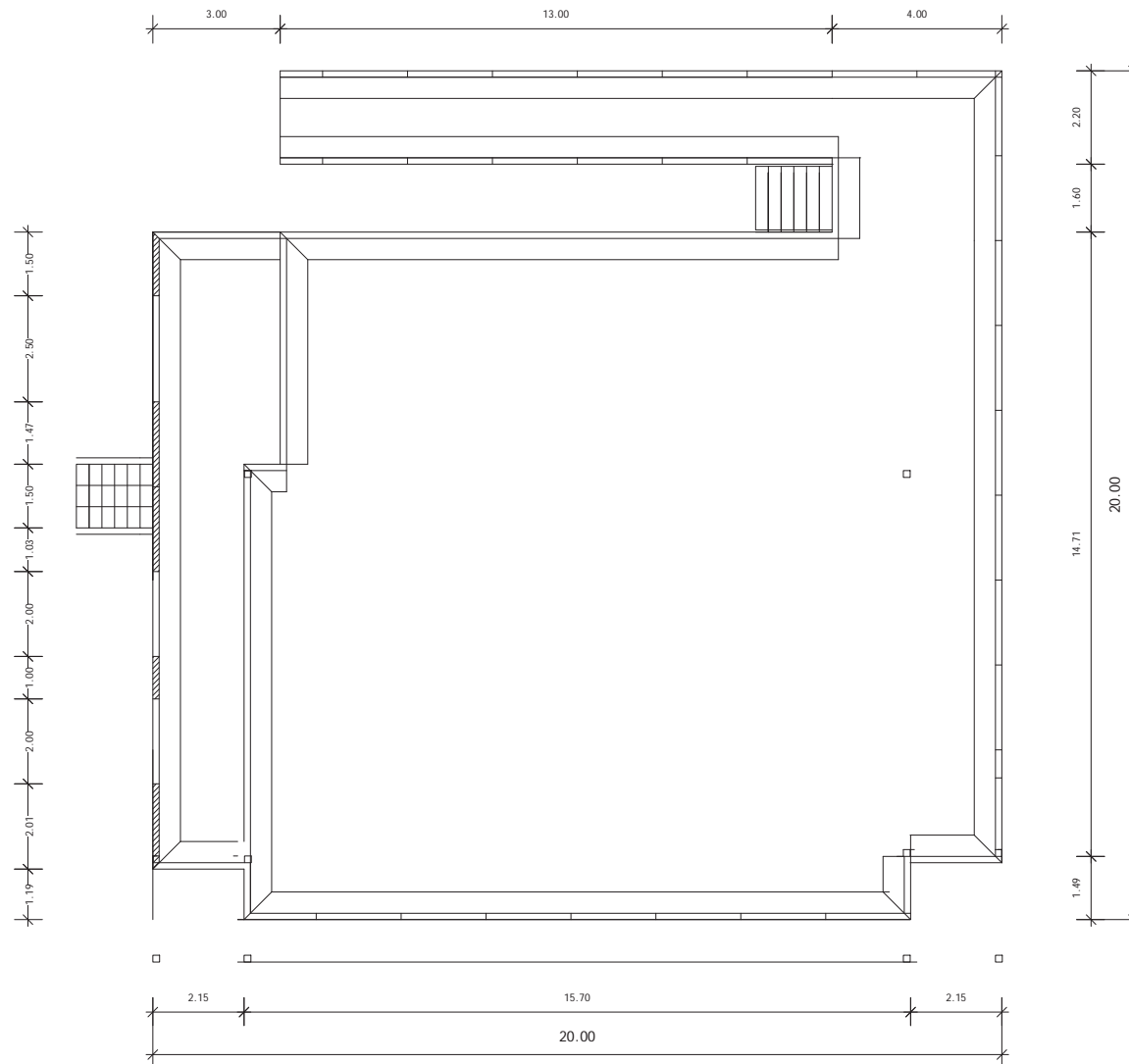
Rigging / Stahlkonstruktion

Lastplan, Seitenschnitt



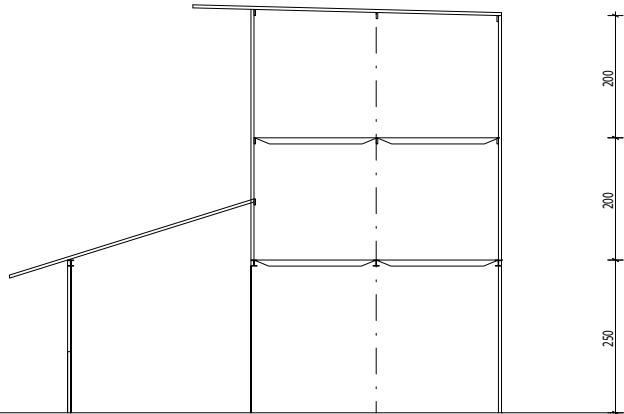
Schnitt Achse II

Bühnenfundament Draufsicht

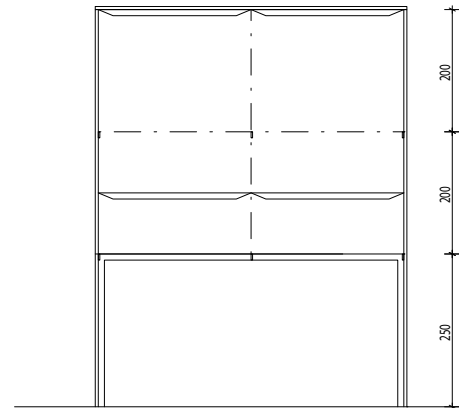


FOH-Platz

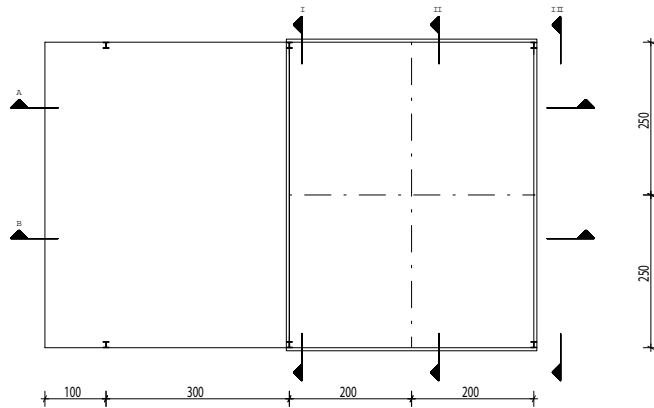
Schnitt A-A



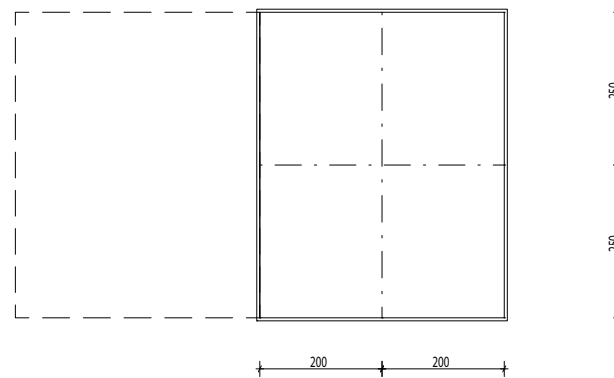
Schnitt II



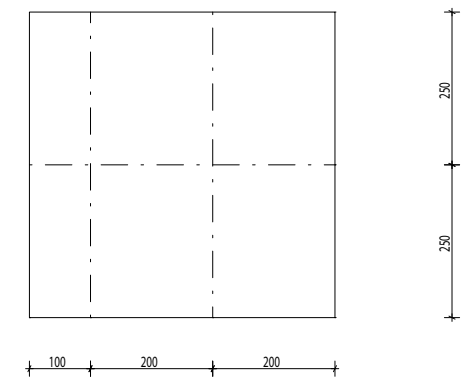
Bühnenebene + 2,5 m



Bühnenebene + 4,5 m



Dachebene + 7 m



Gelände- und Bühnendaten

Veranstaltungsort:

Die Gilde Parkbühne
 Ferdinand-Wilhelm-Fricke-Weg 8
 30169 Hannover

Verwaltung	music & sports hall GmbH & Co. KG
Geschäftsführer	Michael Lohmann, Nico Röger
Telefon	0511 - 353 953 0
Fax	0511 - 353 953 54
E-Mail	info@music-and-sports-hall.de

Kapazität inkl. Tribünenplätze	bis 5.000 davon 600 Tribünenplätze
Kapazität vollbestuhlt	3.324
Sichtbehinderung	keine
Rollstuhlfahrerpodest	Fläche stage right nach Bedarf

Bühne

Bühnendach	Behrend Bühnendach
Bühnenpodest	Betonplatte, fest
Bühnenbreite - Spielfläche	15 m
Bühnentiefe	10,40 m plus 5,60 m
Bühnenpodesthöhe	1,20 bei Null Niveau
Lichte Höhe Podestoberkante / Riggunterkante	6,70 m
PA-Wings	2 x 2 x 7,40 m, Rückseiten mit Siebdruckplatten geschlossen
PA- Wings Speakerausrichtung	siehe beiliegende Pläne
PA Wings Belastung	3t pro Turm zwei verschiebbare Hängepunkte pro Turm
Bemerkung	Bühnenspezifikationen siehe beiliegenden Plan
Absperrung	nach Bedarf Crashbarrier
Ladeweg	ca. 20 m
Gabelstapler	Gelände vor der Bühne ist nicht befahrbar

Gelände- und Bühnendaten

Stromanschlüsse

Stromverteilung	hinter Bühnenpodest Center
Elektriker	ja
FOH, Spot, Busse, Ton, Licht, Catering	Stromverteilung max. 3x 500 A upstage center/hinten Mitte mit variabler Aufteilung. Zusätzlich max. 1 x 3 x 400 auf Powerlock-Anschluss
Lichtanschlüsse	Powerlock, CEE oder offene Enden möglich
Ton Equipment	nach Anforderung, keine permante Anlage vorhanden
Bühnenlicht	nach Anforderung, keine permante Anlage vorhanden
Verfolgerspots	nach Anforderung, keine permante Anlage vorhanden
Distanz FOH-Bühne	ca. 35 m
Hängepunkte (Licht)	siehe beiliegenden Belastungsplan
Hängenotizen	benötigen vorab Riggingplan

Backstagebereich

Küche	Kühlschränke, Gefriertruhe
Strom	2x32 CEE, 2x16 CEE, 10x Schuko
Cateringraum	kl. Turnhalle der Swiss Life Hall
Gas	nicht erlaubt
Garderoben	7 Räume, 40 m zur Bühne
Duschen u. WC	ausreichend vorhanden
Produktionskommunikation	ISDN oder analog, DSL
Anschlußgebühren	€ 25,- pro Anschluß incl. Endgerät
Gebühren pro Einheit	€ 0,15 zzgl. Mwst.

Sonstiges

FOH - Mixer - Position Spotposition	FOH-Platz Center Tribüne, ca. 5x7 m Center Tribüne hinter FOH Platz oben siehe beiliegende Zeichnung
Bus & Trucks Parken	4 Trucks oder Busse plus diverse PKW's Ausweichparkplatz für Trucks vorhanden. Stromanschluss vorhanden: max. 3 x 125 A, Aufteilung variabel nach Anforderung Standgebühr € 280,- zzgl. Mwst., 23:00 Uhr
Parken Reisebusse	13:00-15:00 Uhr
Merchandise	Schallpegelmessung relevant als strikte Obergrenze ist der A Leq Wert von 96 db
Strict Curfew	Durch die zentrale Lage befindet sich die Swiss Life Hall in der, seit dem 1. Januar 2008 eingerichteten, UMWELTZONE der Stadt Hannover. Somit ist die Anfahrt an unser Haus ausschließlich mit einer Um- weltplakette möglich. Umweltplaketten erhalten Sie bei Ihrer Zulassungsstelle, bei TÜV, DEKRA und in zertifizierten Kfz- Werkstätten.
Mittagsruhe (Keine laute Musik/ Soundcheck)	
Lautstärkebegrenzung	Weitere Infos zur UMWELTZONE unter www.hannover.de (Suchbegriff Umweltzone).
Umweltzone	

Anfahrt

zur Gilde Parkbühne
Ferdinand-Wilhelm-Fricke-Weg 8
30169 Hannover



Anfahrt mit öffentlichen Verkehrsmitteln

- vom Hauptbahnhof oder Kröpcke mit den U-Bahn Linien U 3 oder U 7 Richtung Wettbergen bis Haltestelle Stadionbrücke
- vom Kröpcke mit der Buslinie 100 Richtung August Holweg Platz bis Haltestelle Luise-Finke-Weg
- Mit der S 5 bis Bahnhof Linden / Fischerhof, dann mit der Buslinie 200 bis Haltestelle Luise-Finke-Weg

Mit dem Auto...

Durch die zentrale Lage befindet sich die Gilde Parkbühne in der, seit dem 1. Januar 2008 eingerichteten, UMWELTZONE der Stadt Hannover. Somit ist die Anfahrt an unser Haus ausschließlich mit einer Umweltplakette möglich. Umweltplaketten erhalten Sie bei Ihrer Zulassungsstelle, bei TÜV, DEKRA und in zertifizierten Kfz-Werkstätten. Weitere Infos zur UMWELTZONE s. www.hannover.de (Suchbegriff Umweltzone).

von der A 7 aus Richtung Hamburg kommend

- bis Kreuz Hannover Nord, hier auf die A 352 oder 354 Richtung Dortmund einfädeln
- Hannover Herrenhausen abfahren auf die B 6 (Westschnellweg) Richtung Zentrum
- halb rechts auf den Königsworther Platz einbiegen
- weiter dem Straßenverlauf (Leibnizufer, Friedrichswall) folgen
- rechts abbiegen in die Ritter-Brüning-Straße, Waterlooplatz passieren (Siegessäule linker Hand)
- links auf die Stadionbrücke abbiegen und diese überqueren
- rechts in den Ferdinand Wilhelm-Fricke-Weg einbiegen, um zu den Eingängen der Swiss Life Hall oder der Gilde Parkbühne zu gelangen

von der A 7 aus Richtung Kassel kommend

- die A 7 bei der Ausfahrt Hannover-Anderten verlassen
- auf der B 65 Richtung Hannover bis zum Landwehrkreisel,
- rechts halten und weiter bis zum Ricklinger Kreisel
- geradeaus über den Kreisel und der Ausschilderung Richtung Zentrum/Stadion folgen
- von der Ritter-Brüning-Straße rechts auf die Stadionbrücke abbiegen
- rechts in den Ferdinand Wilhelm-Fricke-Weg einbiegen, um zu den Eingängen der Swiss Life Hall oder der Gilde Parkbühne zu gelangen

von der A 2 aus Richtung Berlin oder Dortmund kommend

- die A2 bei AS Hannover-Herrenhausen an der 1. Ausfahrt Richtung Hannover Zentrum verlassen
- nach 6 km links auf den Bremer Damm abbiegen und bis zum Ende folgend
- halb rechts auf den Königsworther Platz einbiegen
- weiter dem Straßenverlauf (Leibnizufer, Friedrichswall) folgen
- rechts abbiegen in die Ritter-Brüning-Straße, Waterlooplatz passieren (Siegessäule linker Hand)
- links auf die Stadionbrücke abbiegen und diese überqueren
- rechts in den Ferdinand Wilhelm-Fricke-Weg einbiegen, um zu den Eingängen der Swiss Life Hall oder der Gilde Parkbühne zu gelangen

Parkplätze PKW

Schützenplatz, direkt am Stadion (ca. 5.000 Stellplätze) oder Stammestraße (kurz vor der Stadionbrücke)

Busparkplätze

Busparkplätze befinden sich ausschließlich im Ferdinand-Wilhelm-Fricke-Weg - Anfahrt über den Stadtteil Ricklingen - und dann über die Stadionbrücke in den Ferdinand-Wilhelm-Fricke-Weg.